

**Справка о результатах выполнения обучающимися 4-ых классов
общеобразовательных организаций Балаковского муниципального района
диагностических работ в рамках мониторинга
качества общего образования в 2015 г.**

В апреле 2015 года в соответствии с приказом министерства образования Саратовской области от 06.04.2015 № 1025 «О проведении мониторинга качества начального образования в образовательных организациях Саратовской области в 2014-2015 учебном году» в общеобразовательных организациях Балаковского муниципального района были проведены диагностические работы, в которых приняли участие обучающиеся 4-ых классов.

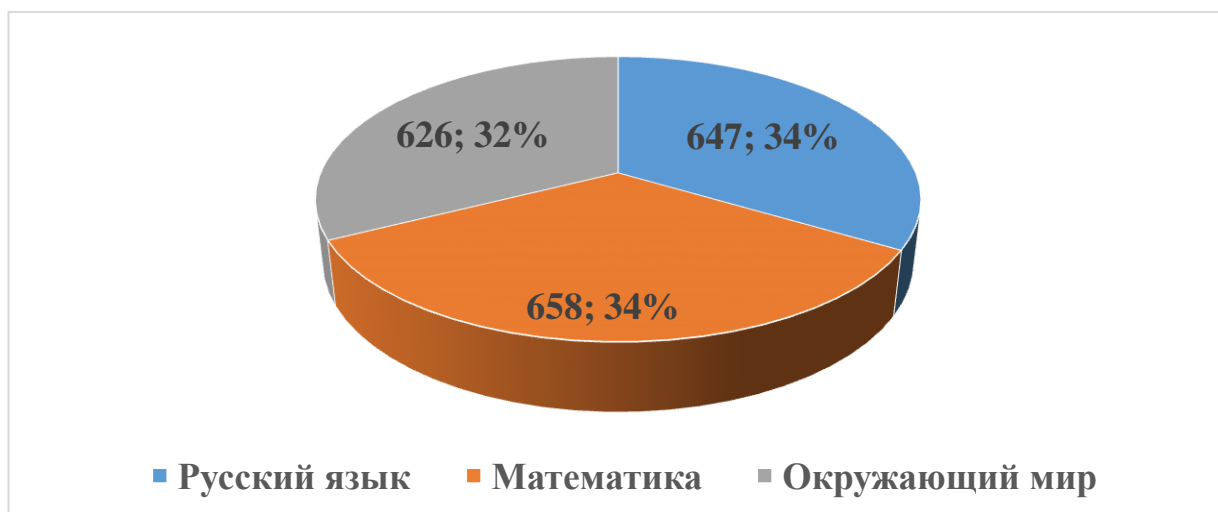
24 апреля 2015 года проведена комплексная работа, 28 апреля 2015 г. – работы по трем учебным предметам – русскому языку, математике и окружающему миру.

Диагностические работы проводились в соответствии с утвержденным министерством образования Саратовской области регламентом, с использованием инструктивно-методических материалов для оценки индивидуальных учебных и метапредметных результатов, разработанных ГАУ ДПО «СОИРО». Материалы для проведения диагностических работ были подготовлены в соответствии с требованиями федерального государственного образовательного стандарта начального общего образования к результатам освоения обучающимися образовательных программ.

В исследованиях не принимали участие четвероклассники, обучающиеся по состоянию здоровья на дому, а также обучающиеся отсутствовавшие в школе по болезни. Комплексную работу выполняли 1926 человек, предметные работы – 1930 человек.

При проведении диагностических работ в школах присутствовали общественные наблюдатели.

Каждый обучающийся выполнял комплексную работу. Для выполнения предметных работ обучающиеся 4-ых классов были разделены на подгруппы примерно равные по уровню успешности в освоении образовательных программ начального общего образования. Распределение обучающихся по учебным предметам приведено на диаграмме ниже:



Результаты выполнения комплексной работы

Целью комплексной итоговой работы является оценка уровня сформированности учебной компетентности выпускников начальной школы, т. е. их способности работать с информацией, представленной в различной форме (литературных и научно-познавательных текстов, таблиц, диаграмм, графиков и др.), и решать учебно-практические и учебно-познавательные задачи на основе сформированных предметных знаний и умений, а также универсальных учебных действий. Сформированные умения и навыки учебной деятельности являются основой для продолжения образования в основной школе.

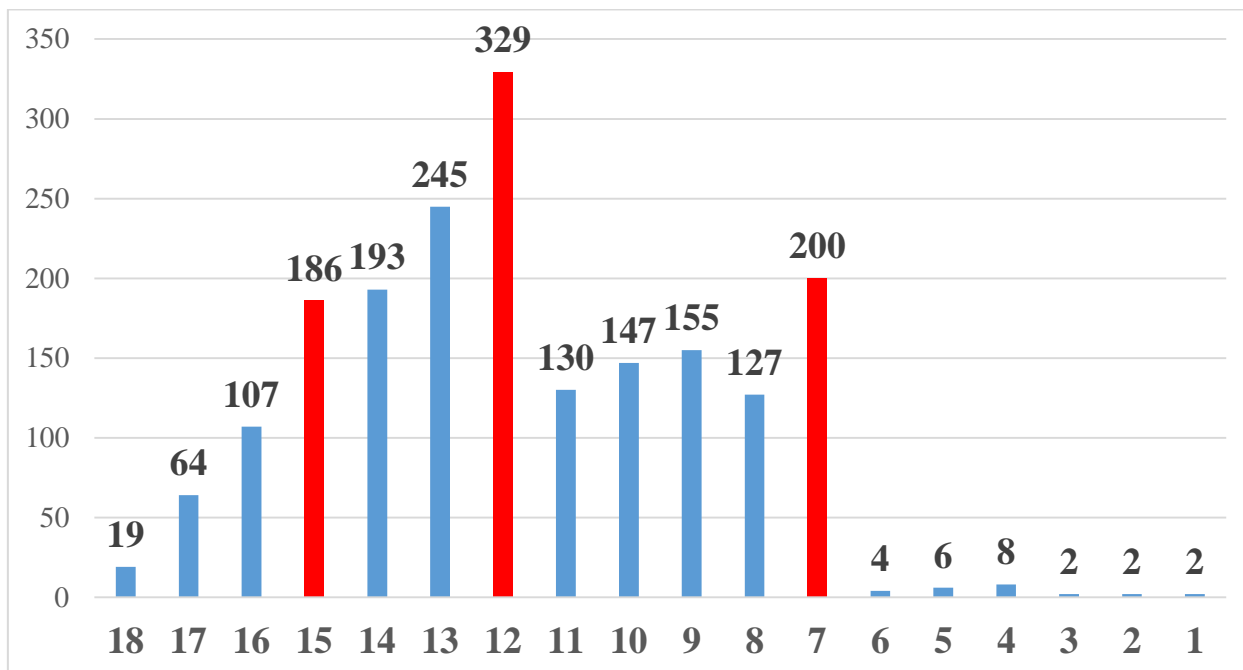
В работе использовались разнообразные типы и формы заданий:

- задания с выбором одного или нескольких правильных ответов;
- задания со свободным кратким ответом (требуется записать краткий ответ в виде числа или слова (слов) на отведённом месте, указать местоположение предмета);
- задания со свободным развёрнутым ответом (требуется записать полный ответ, решение или объяснение к ответу, мини сочинение, сделать рисунок).

Всего работа содержала 9 заданий. Результаты выполнения представлены на диаграмме ниже:



18 обучающихся получили за выполнение работы максимально возможный балл, 2 обучающихся – минимальный (1 балл). Распределение обучающихся по первичному баллу приведено на диаграмме ниже:

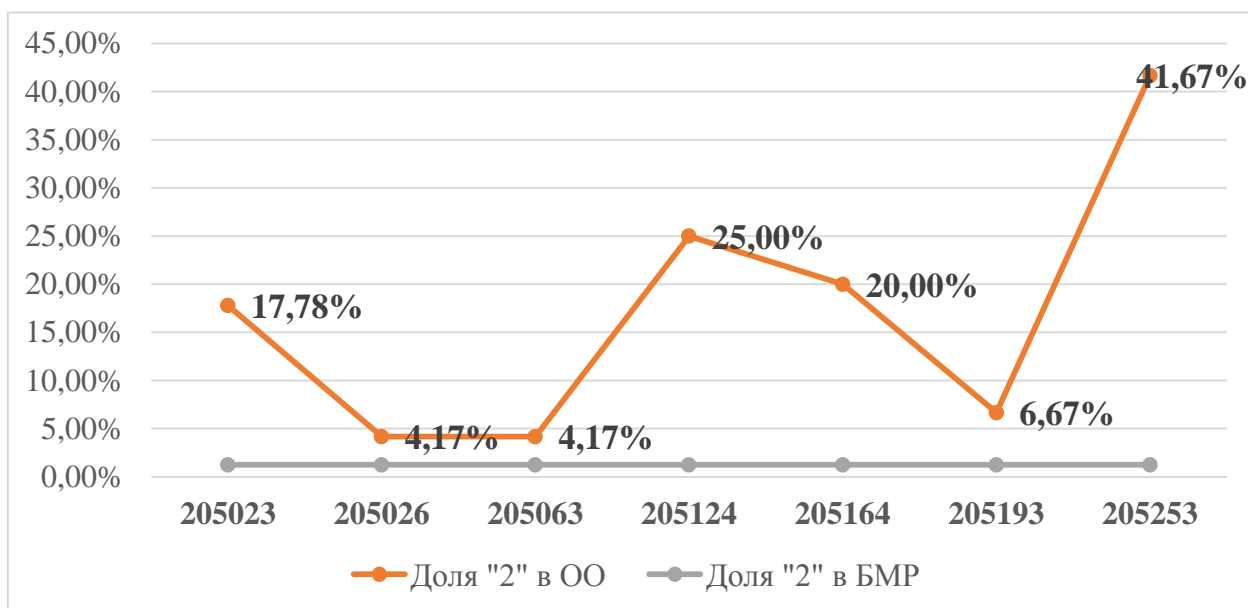


186 обучающихся (49,47% от общего числа получивших «5») получили 15 баллов, что соответствует нижней границе отметки «5», 329 обучающихся (42,89%) – 12 баллов, что соответствует нижней границе отметки «4», 200 обучающихся (26,35% от общего числа получивших отметку «3») - 7 баллов, что соответствует нижней границе отметки «3».

24 обучающихся (1,25% от общего числа участников диагностики) получили за комплексную работы неудовлетворительную отметку, распределение этих обучающихся по общеобразовательным организациям приведено в таблице:

Код ОО	205023	205026	205063	205124	205164	205193	205253
Кол-во «2» и «1»	8	4	3	2	1	1	5

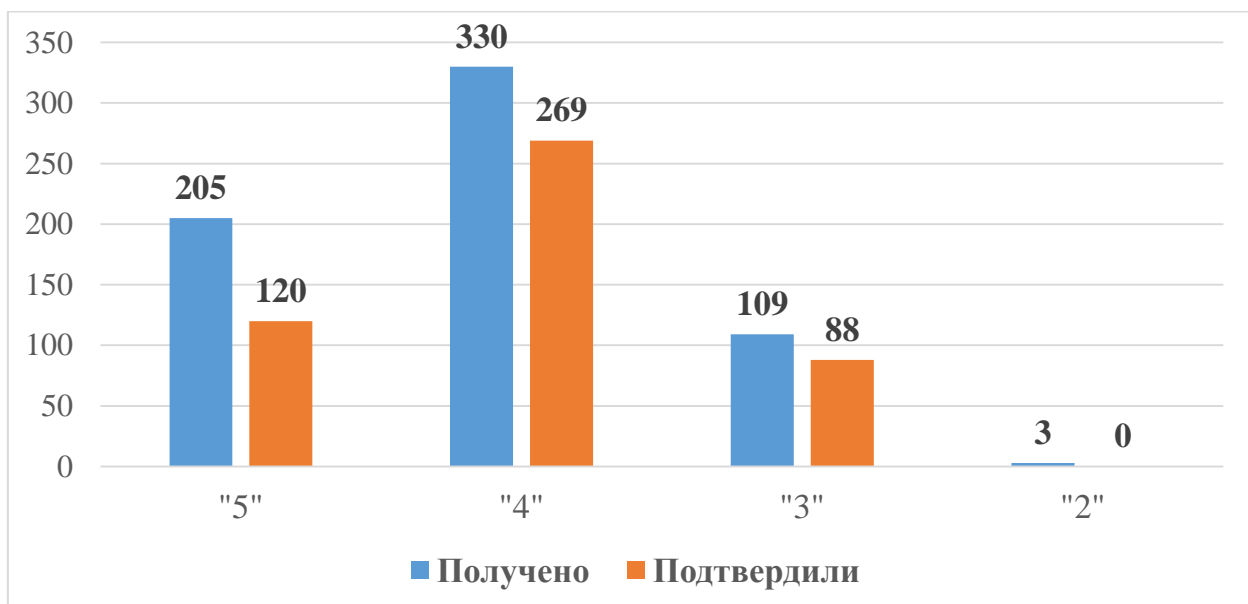
На графике показана доля обучающихся, получивших неудовлетворительный результат от общего числа обучающихся ОО, участвовавших в диагностике:



Результаты диагностической работы по русскому языку

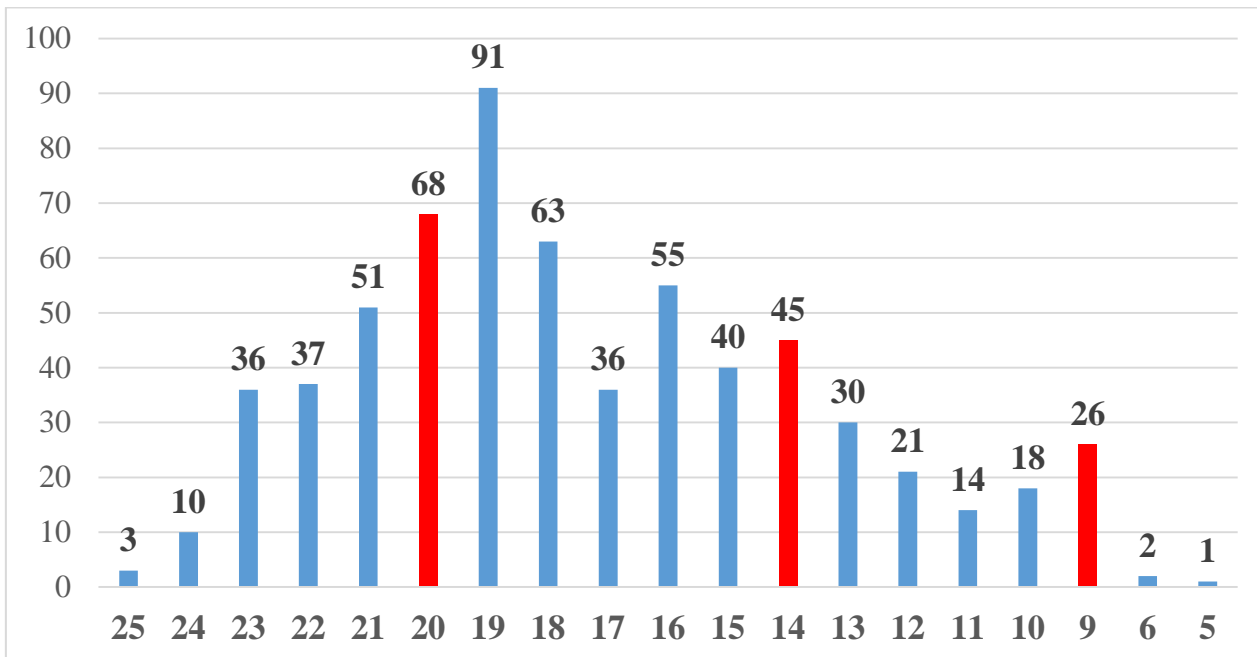
Работу выполняли 647 обучающихся.

На диаграмме приведенной ниже показано распределение обучающихся по полученным отметкам и численность обучающихся подтвердивших в ходе диагностики годовую отметку по русскому языку.



Неудовлетворительный результат получили 3 обучающихся (по 1 человеку из МАОУ СОШ №11, МАОУ ООШ с. Малое Перекопное и МАОУ СОШ с. Новополеводино).

Максимальный балл – 25 получили за работу 3 обучающихся МАОУ Гимназия №2. Распределение обучающихся в соответствии с полученными первичными баллами приведено на диаграмме ниже:

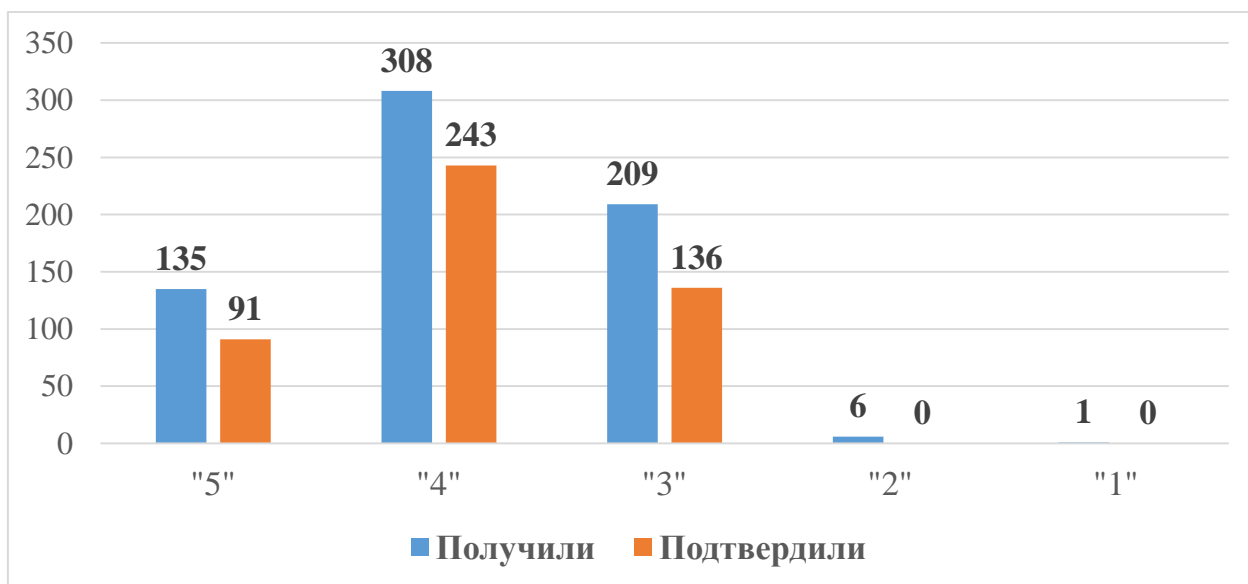


20 баллов, что соответствует нижней границе отметки «5» получили 68 обучающихся или 33,17%, получивших отметку «5», 14 баллов, соответствующих нижней границе отметки «4» получили 45 обучающихся или 13,64%, получивших отметку «4», 9 баллов, соответствующих нижней границе отметки «3» получили 26 человек или 23,85%, получивших отметку «3».

Результаты диагностической работы по математике

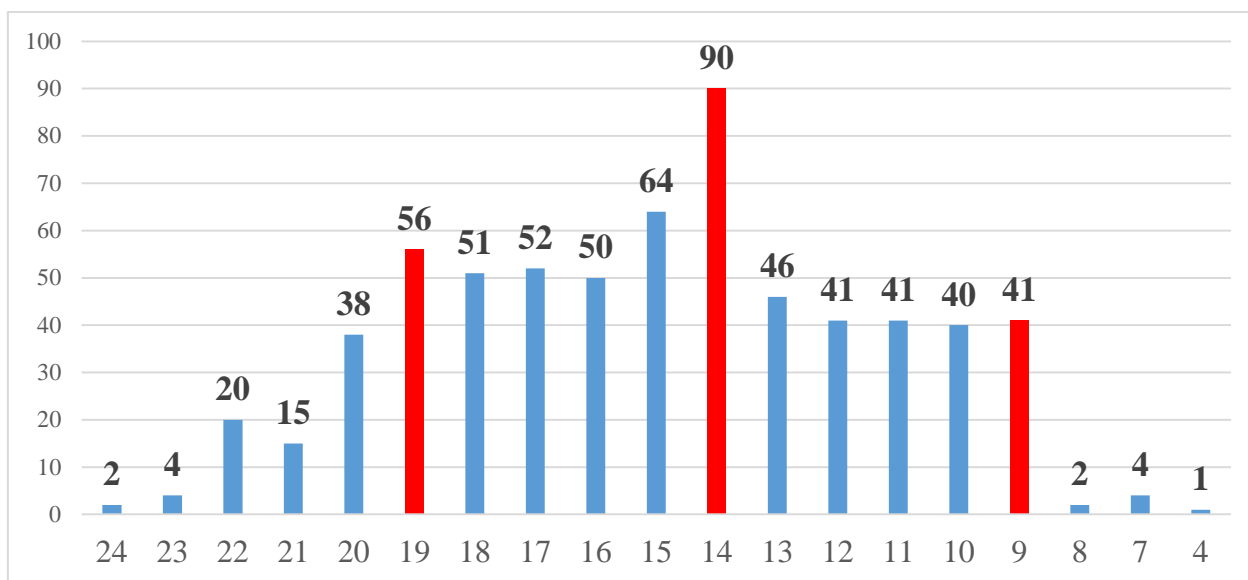
Работу выполняли 658 обучающихся.

На диаграмме приведенной ниже показано распределение обучающихся по полученным отметкам и численность обучающихся подтвердивших в ходе диагностики годовую отметку по математике.



Неудовлетворительный результат получили 7 обучающихся (6 человек из МАОУ СОШ №11, 1 – из МАОУ СОШ №26).

Максимальный балл – 24 получили за работу 2 обучающихся (1 из МАОУ СОШ №3 и 1 из МАОУ ООШ с. Сухой Отрог). Распределение обучающихся в соответствии с полученными первичными баллами приведено на диаграмме ниже:

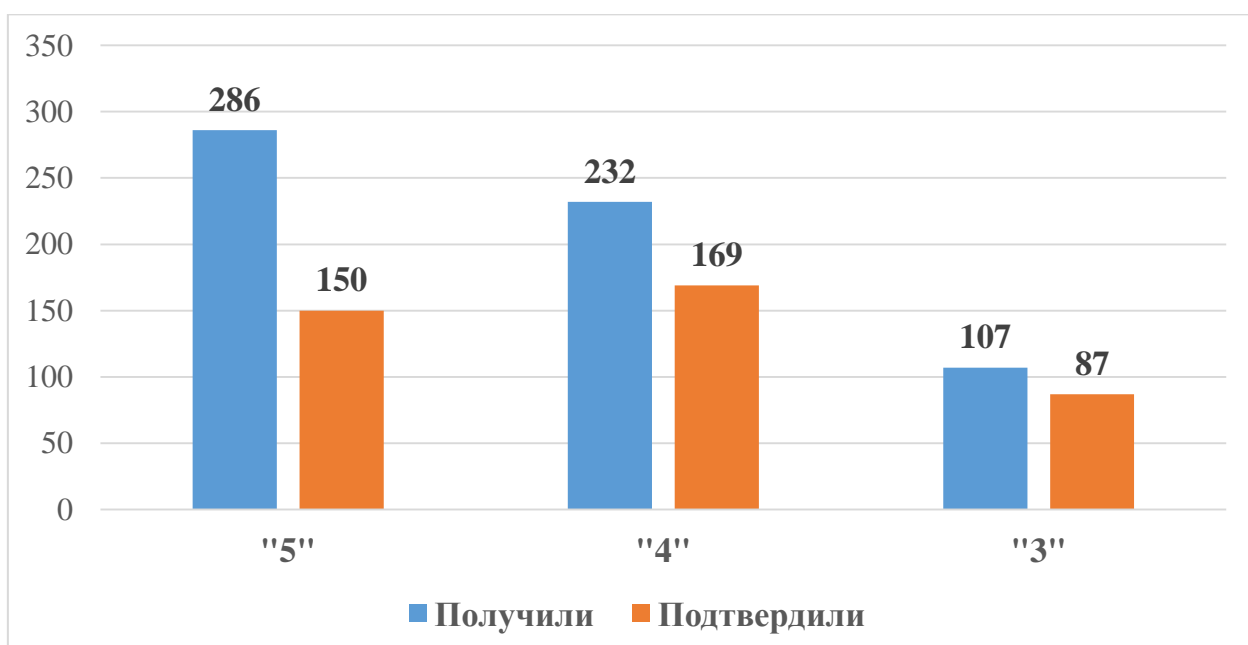


19 баллов, что соответствует нижней границе отметки «5» получили 56 обучающихся или 41,48%, получивших отметку «5», 14 баллов, соответствующих нижней границе отметки «4» получили 90 обучающихся или 29,22%, получивших отметку «4», 9 баллов, соответствующих нижней границе отметки «3» получил 41 человек или 19,62%, получивших отметку «3».

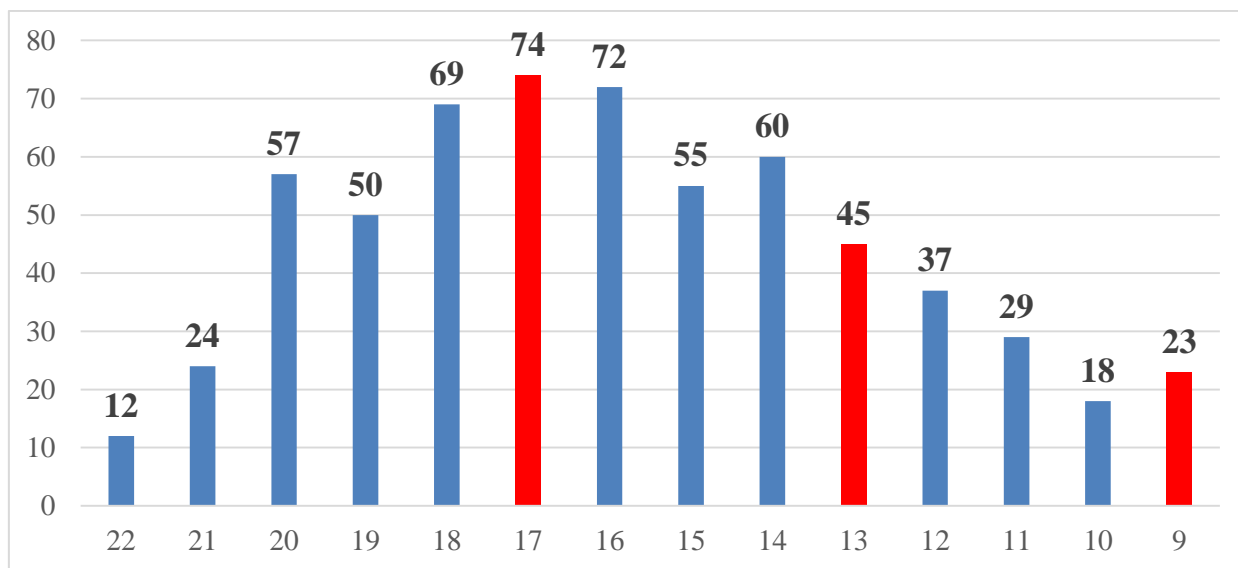
Результаты диагностической работы по окружающему миру

Работу выполняли 625 обучающихся.

На диаграмме приведенной ниже показано распределение обучающихся по полученным отметкам и численность обучающихся подтвердивших в ходе диагностики годовую отметку по окружающему миру.



Максимальный балл за работу – 22 получили 12 обучающихся (1 из МАОУ СОШ №2, 1 из МАОУ Гимназия №1, 2 из МАОУ Лицей №1, 1 из МАОУ СОШ №27, 2 из МАОУ Лицей №2, 1 из МАОУ СОШ №16, 1 из МАОУ СОШ №18, 1 из МАОУ СОШ №19, 1 из МАОУ ООШ с. Малая Быковка, 1 из МАОУ СОШ №28).



17 баллов, что соответствует нижней границе отметки «5», получили 74 обучающихся или 25,87% от общего числа получивших отметку «5». 13 баллов, что соответствует нижней границе отметки «4», получили 45 обучающихся или 19,4% от общего числа получивших отметку «4». 9 баллов, что соответствует нижней границе отметки «3» получили 23 обучающихся или 21,5% от общего числа получивших отметку «3».

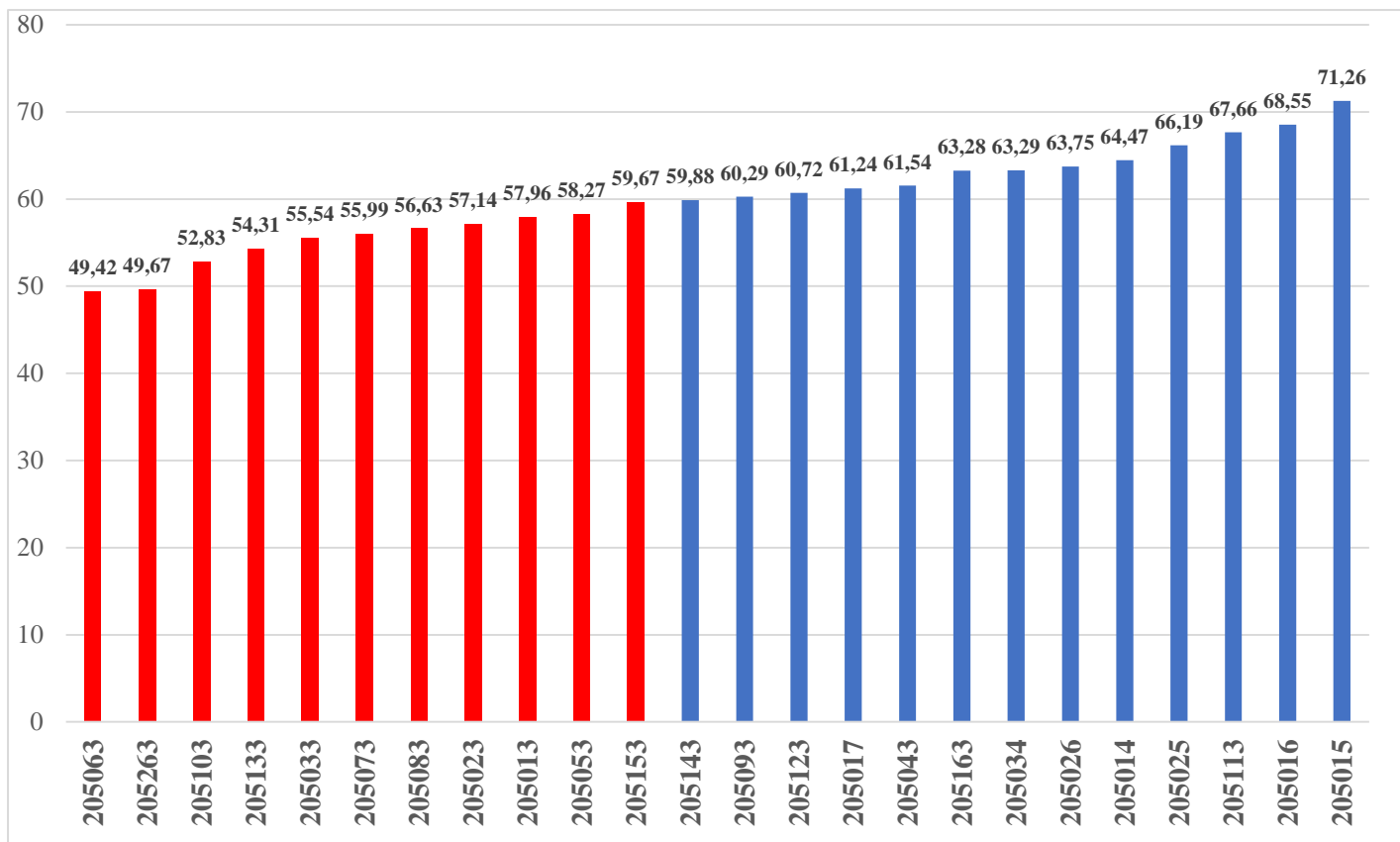
В следующей таблице представлена сводная информация о результатах выполнения обучающимися 4-ых классов общеобразовательных организаций Балаковского муниципального района всех видов диагностических работ (в первичных баллах):

Код ОО	Средний первичный балл за комплексную работу	Средний балл по русскому языку	Средний балл по математике	Средний балл по окружающему миру	Совокупный средний балл по всем видам диагностических работ
205012	11	-	13	-	24,00
205013	10,83	16,13	13,94	17,06	57,96
205014	13,47	18	17	16	64,47
205015	13,79	20,64	18,04	18,79	71,26
205016	13,84	20,08	16,5	18,13	68,55
205017	12	17,85	15,72	15,67	61,24
205023	9,6	15,38	16,53	15,63	57,14
205025	13,25	19,03	17,03	16,88	66,19
205026	10,58	19,5	14,64	19,03	63,75
205033	11,75	16,55	15	12,24	55,54
205034	13,72	17,83	15,14	16,6	63,29
205043	12,74	17,61	16,69	14,5	61,54

205053	11,86	16,37	14,89	15,15	58,27
205063	10,61	15,04	10,65	13,12	49,42
205064	10,2	-	9,6	-	19,80
205073	10,39	17,3	13	15,3	55,99
205074	13	-	-	14,5	27,50
205083	10,67	15,9	15,38	14,68	56,63
205093	11,5	18,29	15,5	15	60,29
205094	15	16,4	-	-	31,40
205103	10,96	15,94	10,88	15,05	52,83
205104	12	-	-	20	32,00
205113	12,45	20,67	16	18,54	67,66
205114	12,8	-	-	18,6	31,40
205123	12,51	16,21	18,07	13,93	60,72
205124	7,13	-	14,37	-	21,50
205133	10,38	16,83	12,93	14,17	54,31
205134	12	-	14,2	-	26,20
205143	11,61	17,53	15,18	15,56	59,88
205144	9,25	13,25	-	-	22,50
205153	12,29	15,9	14,69	16,79	59,67
205154	9	10,2	-	-	19,20
205163	12,37	18,13	15,81	16,97	63,28
205164	10	15,6	-	-	25,60
205173	14	-	-	16,67	30,67
205174	16	-	11,5	-	27,50
205183	11,15	15,57	-	-	26,72
205184	10	-	17	-	27,00
205193	9,4	15,6	12,2	14,4	51,60
205194	12,5	-	-	13,67	26,17
205203	10,56	18	14,33	15,8	58,69
205213	10,4	-	-	14,2	24,60
205223	9,5	15,5	-	-	25,00
205233	11,67	-	12,8	-	24,47
205243	14,33	-	-	17,67	32,00
205253	6,33	13,57	13,17	-	33,07
205263	10,2	14,56	13,76	11,15	49,67
БМР	11,72	17,31	15,04	15,83	59,9

Рейтинг общеобразовательных организаций г. Балаково¹ по совокупному среднему баллу за все виды диагностических работ приведен на следующей диаграмме:

¹ В рейтинг не включены сельские школы в связи с малой численностью обучающихся этих ОО, выполнявших диагностические работы

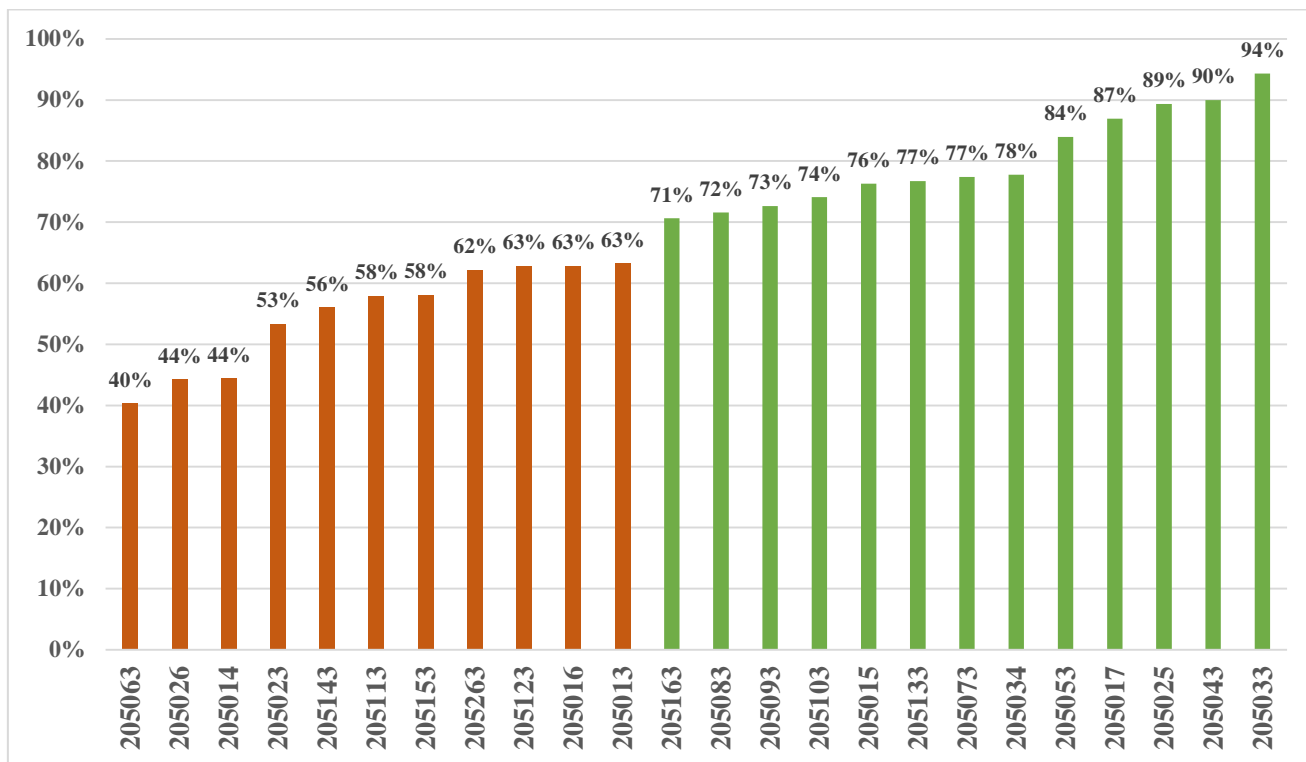


Информация о соответствии годовых отметок и отметок, полученных за предметные диагностические работы представлена в следующей таблице:

Код ОО	Численность обучающихся, подтвердивших годовую отметку				Численность обучающихся, выполнивших предметные работы	Доля обучающихся, подтвердивших годовую отметку, %
	РЯ	М	ОМ	Всего		
205012	-	3	-	3	3	100,00%
205013	13	13	5	31	49	63,27%
205014	3	2	3	8	18	44,44%
205015	19	20	19	58	76	76,32%
205016	16	14	14	44	70	62,86%
205017	40	48	45	133	153	86,93%
205023	8	9	7	24	45	53,33%
205025	27	36	29	92	103	89,32%
205026	18	19	5	42	95	44,21%
205033	18	16	16	50	53	94,34%
205034	6	5	3	14	18	77,78%
205043	11	11	14	36	40	90,00%
205053	29	31	29	89	106	83,96%
205063	14	5	10	29	72	40,28%
205064	-	3	-	3	5	60,00%
205073	8	8	8	24	31	77,42%
205074	-	-	3	3	4	75,00%
205083	25	20	23	68	95	71,58%

205093	29	22	26	77	106	72,64%
205094	5	-	-	5	5	100,00%
205103	12	13	15	40	54	74,07%
205104	-	-	2	2	3	66,67%
205113	4	9	9	22	38	57,89%
205114	-	-	4	4	5	80,00%
205123	13	7	7	27	43	62,79%
205124	-	5	-	5	8	62,50%
205133	20	18	18	56	73	76,71%
205134	-	5	-	5	5	100,00%
205143	19	24	17	60	107	56,07%
205144	8	-	-	8	8	100,00%
205153	23	16	15	54	93	58,06%
205154	4	-	-	4	5	80,00%
205163	54	58	37	149	211	70,62%
205164	4	-	-	4	5	80,00%
205173	-	-	3	3	3	100,00%
205174	-	1	-	1	2	50,00%
205183	5	-	-	5	7	71,43%
205184	-	1	-	1	3	33,33%
205193	3	5	1	9	15	60,00%
205194	-	-	1	1	3	33,33%
205203	2	4	4	10	16	62,50%
205213	-	-	4	4	5	80,00%
205223	2	-	-	2	2	100,00%
205233	-	4		4	5	80,00%
205243	-	-	2	2	6	33,33%
205253	6	4	-	10	13	76,92%
205263	9	11	8	28	45	62,22%
БМР (кол- во)	477	470	406	1353	1930	70,10%
БМР (%)	73,72	71,43	64,96	70,10		

Рейтинг общеобразовательных организаций г. Балаково по величине доли обучающихся, подтвердивших в ходе предметных работ годовую отметку в общей численности обучающихся, выполнявших предметные работы, приведена на диаграмме:



В ходе анализа результатов выполнения обучающимися диагностических работ зафиксировано следующее.

Обучающиеся МАОУ СОШ №11 показали низкие результаты выполнения предметных работ, при этом процент соответствия годовых отметок и отметок, полученных на диагностике один из самых низких в муниципалитете.

При высоких результатах выполнения диагностических работ отмечен низкий уровень соответствия годовых отметок и отметок, полученных в ходе диагностики в школах: МАОУ ООШ №6, МАОУ Лицей №2, МАОУ СОШ №19.

В целом результаты выполнения предметных работ несколько выше результатов комплексной работы.

Педагогам начальной школы необходимо больше внимания уделять работе по достижению обучающимися запланированных результатов обучения.

Руководителям образовательных организаций необходимо обеспечивать соблюдение регламента проведения диагностических работ и присутствие общественных наблюдателей.

Справку подготовила Склемина Г. А., консультант КО АБМР

23.05.2015 г.